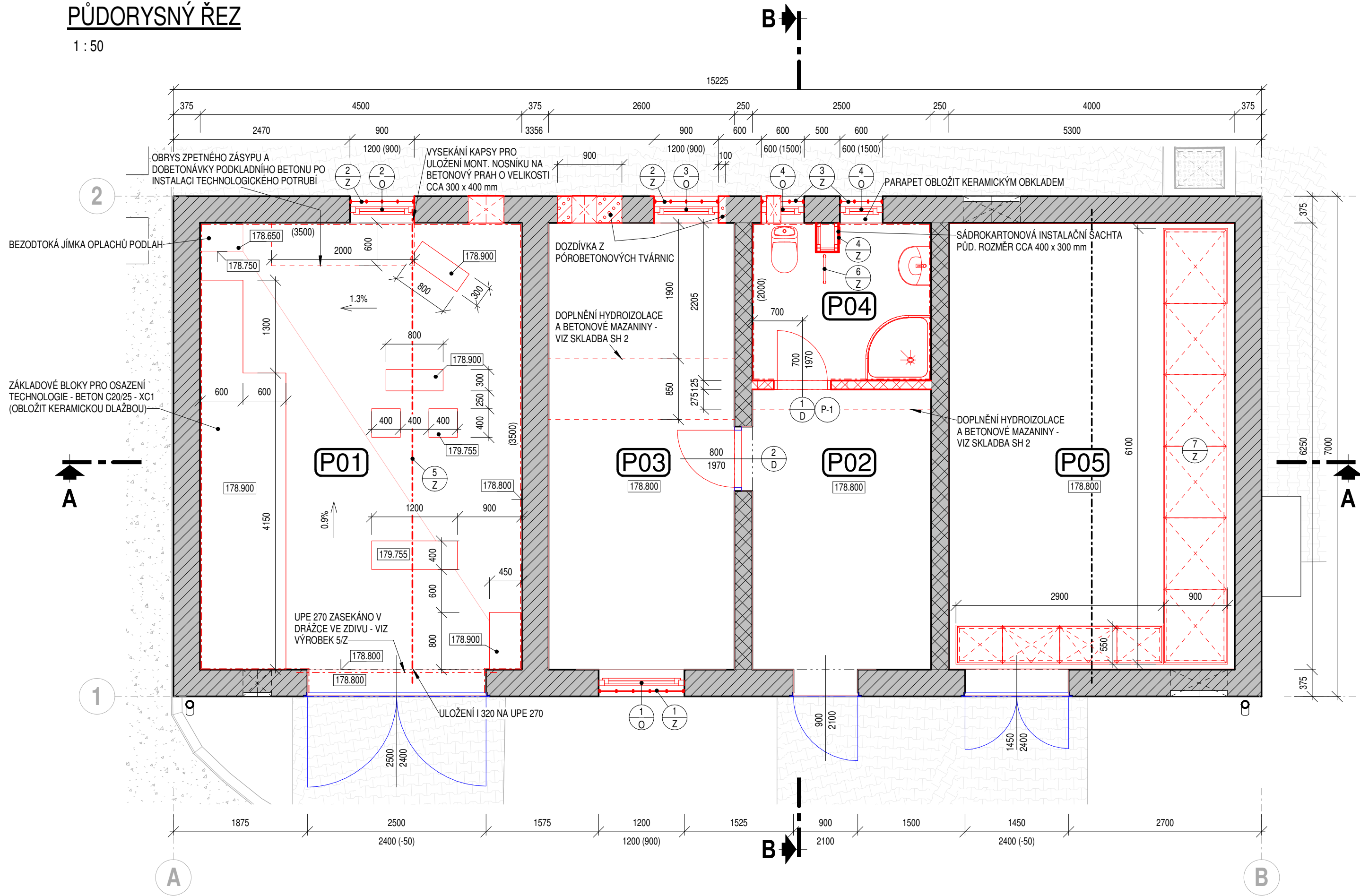


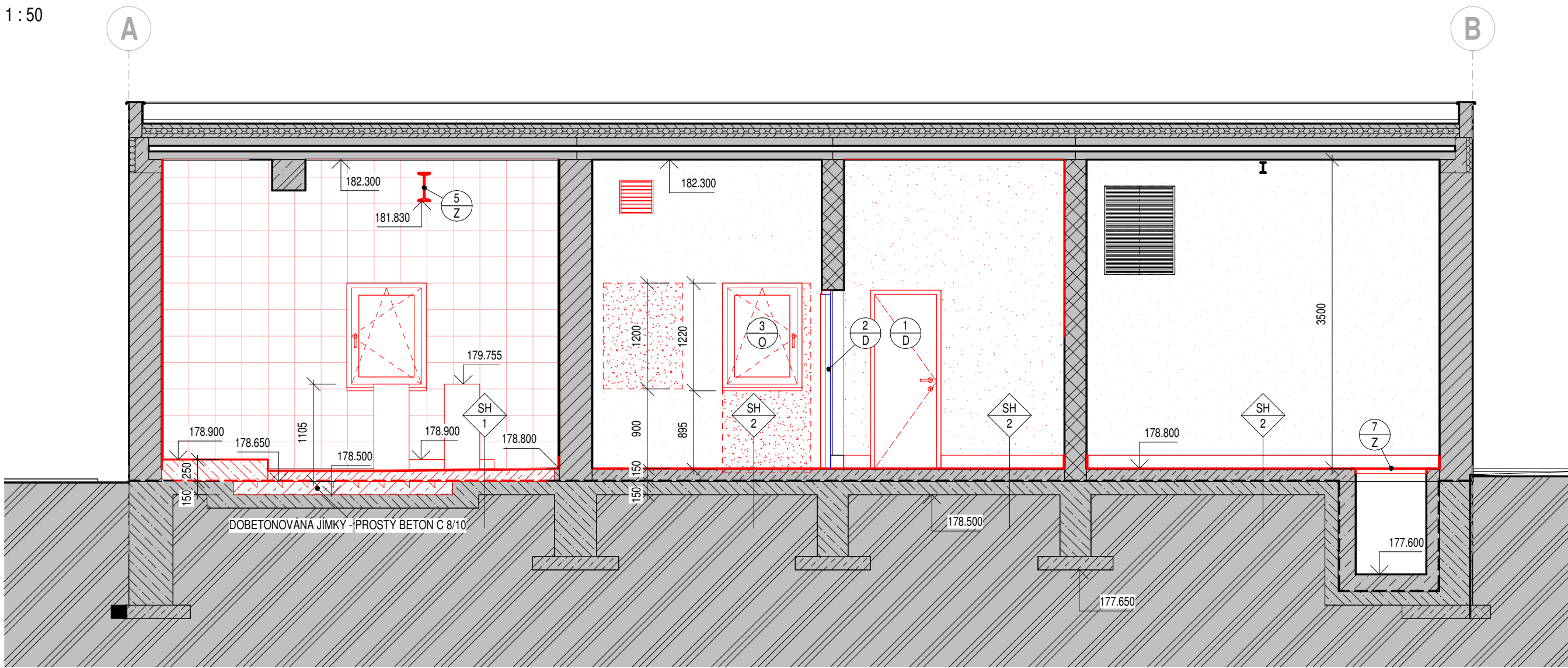
PŮDORYSNÝ ŘEZ

1 : 50



ŘEZ A-A

1 : 50



SKLADBY KONSTRUKCÍ

SH

PODLAHA KALOVÉHO HOSPODÁŘSTVÍ A ZÁCHODU S UMÝVARNOU - M.Č. P01 A P04

- KERAMICKÁ SLUNUTÁ DLAŽBA DO FLEXIBILNÍHO TMELU (PROTISKLUZIVNOST R10 - UMÝVARNA / R12 - KAL. HOSPOD.) - CELKOVÁ TL. 15 mm
- HYDROIZOLAČNÍ STĚRKA VYVEDENÁ PROSTŘEDNÍM PRŮLÍČNÍM PÁSMU NA STĚNY
- BETONOVÁ MAZANINA - BETON C20/25 - XC1 - TL. CCA 135 mm (VYŽITÝ BETONÁŘSKOU SÍTI Ø5 150 x 150 mm) - V KAL. HOSPOD. SPÁDOVANÁ
- HYDROIZOLAČNÍ VRSTVA NÁPOJENÁ NA STÁVAJÍCÍ HYDROIZOLACI - PROVĚST Z SBS MODIFIKOVANÝCH ASFALTOVÝCH PÁSŮ S NOSNOU VLOŽKOU ZE SKELNÉ TKANINY
- BETONOVÁ MAZANINA - TL. CCA 130 mm - STÁVAJÍCÍ
- HYDROIZOLACE - STÁVAJÍCÍ
- PODKLADNÍ BETON - TL. 150 mm - STÁVAJÍCÍ
- ZÁSYP MEZI ZÁKL. PÁSY - HUTNĚNÝ
- ROSTLÁ ZEMLINA

SH

SKLADBY PODLAHY V M.Č. P02, P03 A P05

- KERAMICKÁ SLUNUTÁ DLAŽBA DO FLEXIBILNÍHO TMELU (PROTISKLUZIVNOST R10) - CELKOVÁ TL. 15 mm
- SAMONIVELAČNÍ STĚRKA NA BÁZI CEMENTU PRO VYROVNÁNÍ PODKLADU - TL. MAX. 15 mm
- STÁVAJÍCÍ PODKLADNÍ BETON
- STÁVAJÍCÍ KONSTRUKCE - VIZ SH 1

V MÍSTĚCH PO ODBOURANÉ SKLADBĚ SH 1 AŽ NA PODKLADNÍ BETON PROVĚST LOKÁLNÍ DOPLNĚNÍ:
- BETONOVÉ MAZANINY - BETON C20/25 - XC1 - TL. CCA 135 mm (VYŽITÝ BETONÁŘSKOU SÍTI Ø5 150 x 150 mm)
- HYDROIZOLAČNÍ VRSTVY - NÁPOJIT NA STÁVAJÍCÍ HYDROIZOLACI - PROVĚST Z SBS MODIFIKOVANÝCH ASFALTOVÝCH PÁSŮ S NOSNOU VLOŽKOU ZE SKELNÉ TKANINY

LEGENDA MATERIÁLU

- ŽELEZOBETON
- PODKLADNÍ BETON, BETONOVÁ MAZANINA
- SPADOVÝ BETON
- VÝPLŇOVÝ BETON C8/10
- TEPELNÁ IZOLACE - EXPANDOVANÝ POLYSTYREN / PIR DESKY
- TEPELNÁ IZOLACE - EXTRUDOVANÝ POLYSTYREN
- ZEMLINÁ ROSTLÁ
- ZEMLINÁ NÁSYP
- NOVÉ KONSTRUKCE
- STÁVAJÍCÍ KONSTRUKCE PONECHANÉ
- REPASOVANÉ KONSTRUKCE (NOVÁ POVRCHOVÁ ÚPRAVA)
- HYDROIZOLACE, PAROTĚSNÁ VRSTVA, SEPARAČNÍ VRSTVA

LEGENDA MÍSTNOSTÍ - NOVÝ STAV

OZNAČ.	ÚČEL	PLOCHA (m²)	OBJEM (m³)	SKLADBA PODLAHY	PODLAHA	ÚPRAVY POVRCHŮ	STROP
P01	KALOVÉ HOSPODÁŘSTVÍ	27.92	96.25	SH 1	KERAMICKÁ DLAŽBA	KERAMICKÝ OKLAD NA VÝŠKU MÍSTNOSTI	NOVÁ ŠTUKOVÁ OMÍTKA + MALBA BILÁ
P02	PŘEDSÍN	9.66	33.82	SH 2	KERAMICKÁ DLAŽBA	NOVÁ ŠTUKOVÁ OMÍTKA + MALBA BILÁ / KERAM. SKL.	NOVÁ ŠTUKOVÁ OMÍTKA + MALBA BILÁ
P03	VELIN S ROZVODNOU	16.25	56.88	SH 2	KERAMICKÁ DLAŽBA	NOVÁ ŠTUKOVÁ OMÍTKA + MALBA BILÁ / KERAM. SKL.	NOVÁ ŠTUKOVÁ OMÍTKA + MALBA BILÁ
P04	ZÁCHOD S UMÝVARNOU	5.27	18.45	SH 1	KERAMICKÁ DLAŽBA	NOVÝ KERAM. OKLAD V = 1.8 m / NOVA ŠTUKOVÁ OMÍTKA + MALBA BILÁ	NOVÁ ŠTUKOVÁ OMÍTKA + MALBA BILÁ
P05	DMYCHÁRNA	24.81	86.82	SH 2	KERAMICKÁ DLAŽBA	NOVÁ ŠTUKOVÁ OMÍTKA + MALBA BILÁ / KERAM. SKL.	NOVÁ ŠTUKOVÁ OMÍTKA + MALBA BILÁ

LEGENDA PŘEKLADŮ

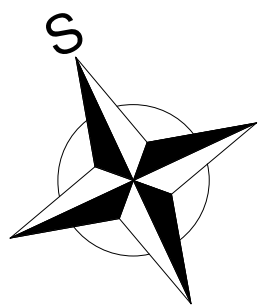
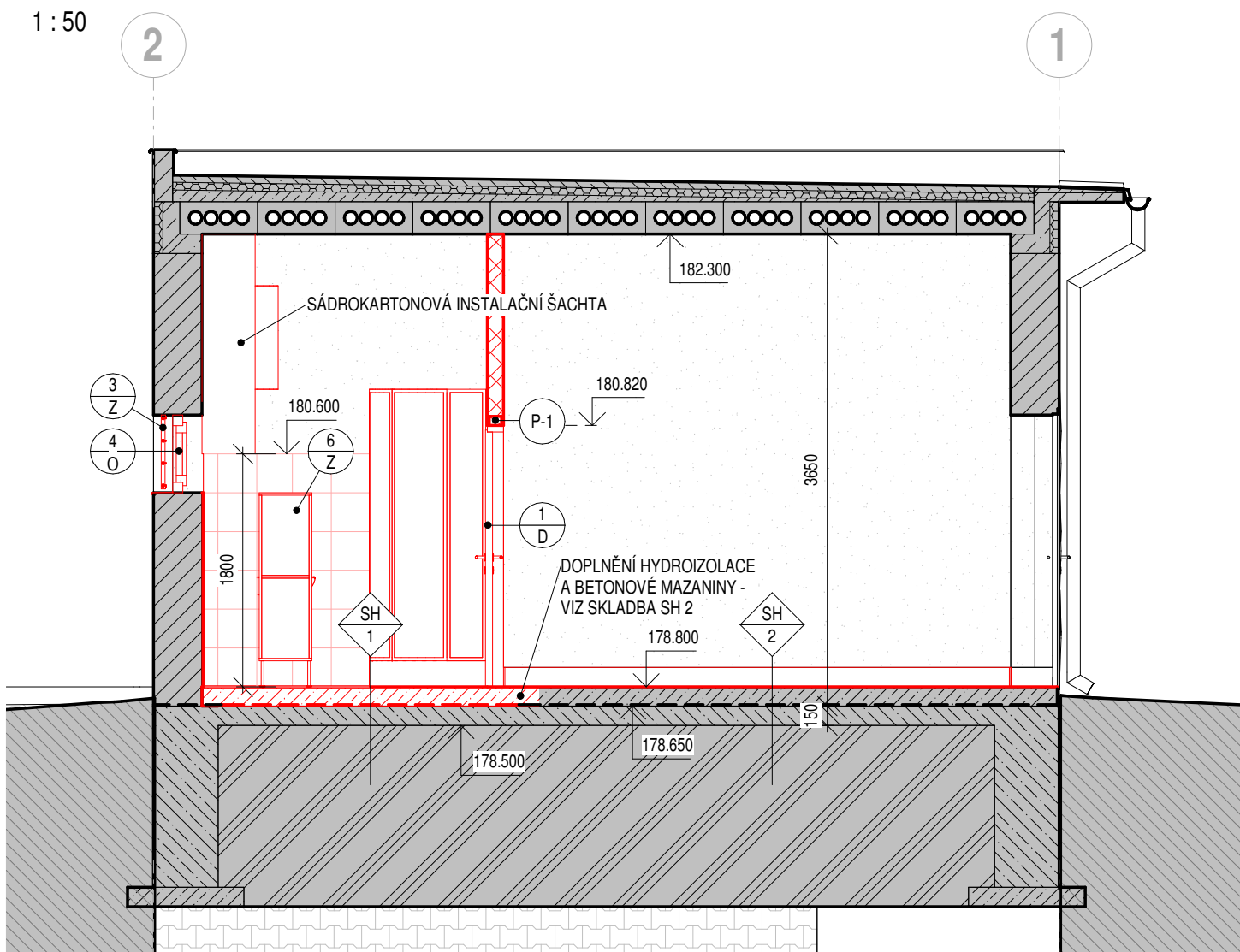
OZNAČENÍ PŘEKLADU	POČET KUSŮ PŘEKLADU	PRVKY, ZE KTERÝCH SE PŘEKLAD SKLÁDÁ	SCHEMA	ROZMĚRY PRVKŮ (mm)	MNOŽSTVÍ (KS) V 1 PŘEKLADU	CELKEM	ŠÍŘKA STĚNY (mm)	VÝŠKA SPODNÍ HRANY (m)	POZNÁMKA
P-1	1	KERAMICKÝ PŘEKLAD PLOCHÝ 115 / 71 - 1000 PLNĚ PROMALTOVANÉ NÁDEŽDĚNÍ PŘEKLADU	1) 2) 3) 4) 5) 6) 7) 8) 9) 10) 11) 12) 13) 14) 15) 16) 17) 18) 19) 20) 21) 22) 23) 24) 25) 26) 27) 28) 29) 30) 31) 32) 33) 34) 35) 36) 37) 38) 39) 40) 41) 42) 43) 44) 45) 46) 47) 48) 49) 50) 51) 52) 53) 54) 55) 56) 57) 58) 59) 60) 61) 62) 63) 64) 65) 66) 67) 68) 69) 70) 71) 72) 73) 74) 75) 76) 77) 78) 79) 80) 81) 82) 83) 84) 85) 86) 87) 88) 89) 90) 91) 92) 93) 94) 95) 96) 97) 98) 99) 100)	115 x 71 x 1250	1	1	125	180,820	OSADIT PŘI ZDĚNÍ PŘÍČKY DO NADPRAŽÍ ZADIVANÉ ZÁRUBNĚ
P-2	2	OCELOVÝ VÁLCOVANÝ PROFIL "L" 40	1) 2) 3) 4) 5) 6) 7) 8) 9) 10) 11) 12) 13) 14) 15) 16) 17) 18) 19) 20) 21) 22) 23) 24) 25) 26) 27) 28) 29) 30) 31) 32) 33) 34) 35) 36) 37) 38) 39) 40) 41) 42) 43) 44) 45) 46) 47) 48) 49) 50) 51) 52) 53) 54) 55) 56) 57) 58) 59) 60) 61) 62) 63) 64) 65) 66) 67) 68) 69) 70) 71) 72) 73) 74) 75) 76) 77) 78) 79) 80) 81) 82) 83) 84) 85) 86) 87) 88) 89) 90) 91) 92) 93) 94) 95) 96) 97) 98) 99) 100)	"L" 40 DL. 600	2	4	375	-	OSADIT PŘI PROVEDENÍ PROSTUPU PRO VZT

POZNÁMKA

- ZAKRESLENÍ STÁVAJÍCÍHO STAVU OBJEKTU BYLO ČÁSTEČNĚ PŘEVZATO Z PŮVODNÍ DOKUMENTACE. BYLA TAKÉŽE PROVEDENA OBHLÍDKA A ZMĚŘENÍ NA STAVBĚ A ROZDÍLY MEZI STÁVAJÍCÍM A SKUTEČNOSTÍ BYLY V TOMTO PROJEKTU ZOHLEDNĚNY. SKUTEČNÉ ROZMĚRY SE MOHOU OD TĚTO DOKUMENTACE LIŠIT. PROTO JE NUTNÉ PŘED PROVEDENÍM STAVEBNÍCH PRACÍ OVĚRIT DLE POTŘEBY SKUTEČNÉ ROZMĚRY A SKLADBY KONSTRUKCÍ PŘÍMO NA STAVBĚ.
- DEMONTÁŽ STÁVAJÍCÍHO TECHNOLOGICKÉHO VYBAVENÍ BUDE PROVEDENO V RÁMCI DODÁVKY TECHNOLOGIE. POTRUBÍ V PROSTUPECH PŘES KONSTRUKCE STĚN BUDE ODŘEZANO U LICE STĚNY. V RÁMCI STAVBY BUDE PROVEDENO VYVRTÁNÍ NOVÉHO PROSTUPU - VIZ LEGENDA PROSTUPŮ. NOVÉ POTRUBÍ PŘES KONSTRUKCE STĚN BUDE VEDENO V OSE STÁVAJÍCÍHO POTRUBÍ.
- VEŠKERÝ VYBOURANÝ MATERIÁL, KTERÝ NEBUDE DÁLE NA STAVBĚ VYUŽIT, BUDE ODVEZEN A ULOŽEN NA ŘÍZENOU SKLÁDKU. OCELOVÉ KONSTRUKCE, PO ODSOUHLAŠENÍ INVESTORA, BUDOU ODVEZENY NA SBĚRNÝ DVŮR.
- PŘESNÝ POPIS PRACÍ BUDE POPSÁN V DALŠÍM STUPNI PD.

ŘEZ B-B

1 : 50



0	Revize	Popis revize	Datum revize
---	--------	--------------	--------------

AQUA PROCON s.r.o. Projektová a inženýrská společnost Palackého tř. 12, 612 00 Brno tel.: +420 541 426 011, fax: +420 541 426 012 E-mail: info@aquaprocon.cz www.aquaprocon.cz	Vedoucí projektu Ing. Jaroslav Jarolím Vedoucí dílčího projektu Zodpovědný projektant Ing. Jaroslav Jarolím Vypracoval Jakub Marek Kontroloval Ing. Jan Polášek
--	--

Investor Vodovody a kanalizace Břeclav a.s.	Objednatel Vodovody a kanalizace Břeclav a.s.
--	--

Formát 4x 2A4	Měřítko 1:50	Stupeň ZD	Datum 08/2021	Zakázkové číslo 1570521-18
----------------------	---------------------	------------------	----------------------	-----------------------------------

Projekt POHOŘELICE - INTENZIFIKACE A ZVÝŠENÍ KAPACITY ČOV	Souprava
D - Dokumentace objektů a technických a technologických zařízení D.1 - Dokumentace stavebních a inženýrských objektů D.1.7 - SO 207 STÁVAJÍCÍ PROVOZNÍ OBJEKT	Číslo přílohy D.1.7.4
Příloha PŮDORYS, ŘEZY - NOVÝ STAV	Revize 0